

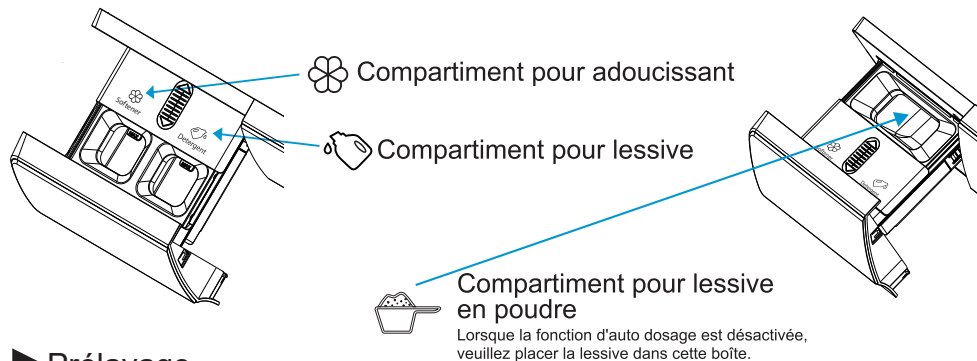
A	68118080X										A
B	后附图纸2页										B
C	技术要求										C
	1.材料：双胶纸；										
	2.印刷为黑白单色印刷；										
	3.所有印刷内容正确、清晰，不得有漏印、误印，无印刷缺陷；										
	4.幅面：（290±3）X（210±3），（单位：mm）；										
	5.未注公差按照GB/T 1804-m；										
	6.颜色及整体效果必须经过研发部确认后方能生产，产品检验以封样件为准；										
D	7.符合RoHS现行标准要求和REACH指令。										D
2189120 自动投放指南										E	
借(通)用件登记											
升版原因：自动投放内容升版										F	
旧底图总号						双胶纸		洗衣机研发部			
底图总号											
		版本号	C	更改单编号	XECN007459	重量	比例	简明用户指南			
出图审查		设计	赵悦 2021.11.09	会签							
		审核	崔维明 2021.11.09	会签	刘松 2021.11.09	第 1 张	共 3 张				
日期		工艺	刘泽旺 2021.11.09								
		标准化	程木聪 2021.11.09	批准	石伟泽 2021.11.09	图形识别符号  		X08081189			
1			2			3			4		

# Guide d'opération de l'auto dosage

# Hisense

Ce produit a une fonction d'auto dosage pour doser automatiquement la bonne quantité de lessive/adoucissant à un linge. Vous pouvez ajuster la quantité distribuée de façon automatique en sélectionnant entre petite, moyenne ou grande selon la quantité requis pour le linge. Lorsque l'option «Auto» est sélectionnée, le lave-linge juge intelligemment la quantité de lessive et d'adoucissant en fonction du poids du linge. Si vous ne voulez pas utiliser l'option «Auto», désélectionnez-la et ajoutez la lessive et l'adoucissant manuellement.

## ► Ajout de la lessive/adoucissant



## ► Prélavage

- Une fois la fonction de dosage automatique activée et la fonction de prélavage sélectionnée, la quantité de détergent dans la phase de prélavage est égale à la moitié de celle de la phase de lavage principal.
- La quantité de détergent dans la phase de prélavage est sans incidence sur la quantité de détergent dans la phase de lavage principal.

## ► Étapes de l'opération d'auto dosage

- Lorsque le lave-linge est utilisé pour la première fois, la fonction d'auto dosage de la lessive et de l'adoucissant est activée par défaut. Au démarrage, le lave-linge se rappelle de l'option précédemment choisie.
- Pour activer la fonction, appuyez sur le bouton «Lessive». Appuyez plusieurs fois sur le bouton «Lessive» pour passer en mode arrêt (non allumé).
- Lorsque les icônes / sont allumées, cela indique que la quantité de lessive / adoucissant est insuffisante. Veuillez en ajouter si nécessaire. La quantité maximale nécessaire pour remplir les réservoirs est de 0,65L de lessive ou 0,35L d'adoucissant.

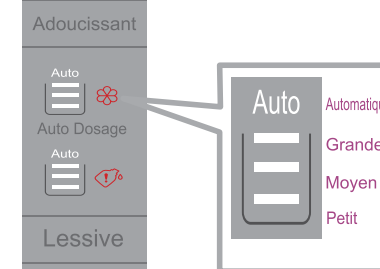
## ► Précautions

1. Il est recommandé d'utiliser une lessive peu moussant
2. Ne pas trop remplir les réservoirs de lessive et d'adoucissant, car ils pourraient déborder

3. Après le remplissage, veuillez-vous rassurer que le tiroir à lessive est complètement fermé avant de démarrer le programme de lavage.
4. Avant d'installer, de déplacer, de manipuler et de régler le lave-linge, veuillez retirer ou fixer le tiroir à lessive. Ceci afin d'éviter les désagréments causés par un débordement de la lessive et de l'adoucissant.

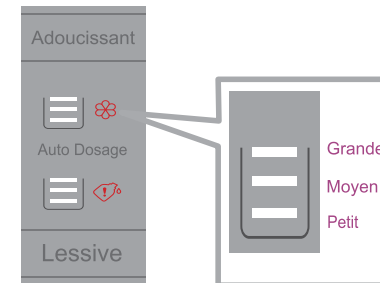
## ► Adoucissant

### Auto dosage



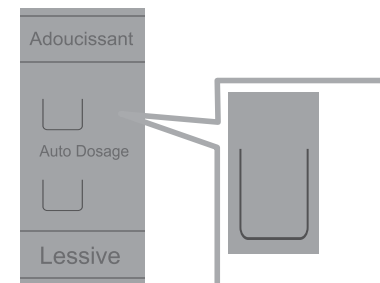
Si l'icône Auto est allumée et que toutes les 3 lignes sont allumées, cela signifie que vous avez sélectionné la fonction de dosage automatique. L'adoucissant est dosé automatiquement, en fonction de la quantité de linge dans le tambour.

### dosage manuel



Il est possible de sélectionner le dosage de l'adoucissant manuellement. Nous pouvons régler nous-mêmes la valeur de dosage souhaitée de l'adoucissant. Il existe trois niveaux, petit, moyen et grand. Le dosage manuel est sélectionné lorsque l'icône Auto n'est pas activée et que des lignes peuvent être sélectionnées (petit, moyen, grand).

### Adoucissant Désactivé



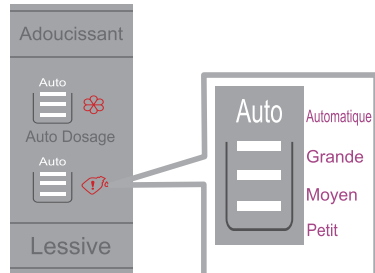
L'adoucissant est désactivé et ne sera pas dosé à la fin du programme. Cela est visible sur l'écran comme dans l'image ci-dessous. Aucune indication LED:

# Guide d'opération de l'auto dosage

# Hisense

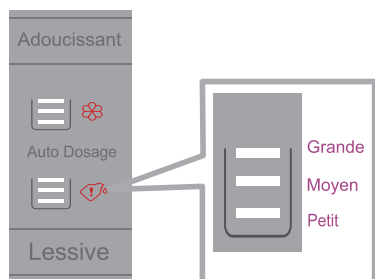
## ► Lessive

### Auto dosage



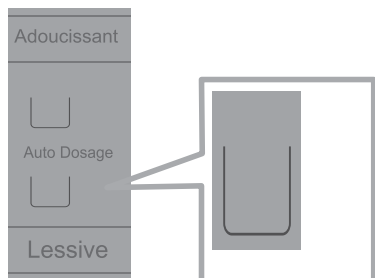
Si l'icône Auto est allumée et que toutes les 3 lignes sont allumées, cela signifie que vous avez sélectionné la fonction de dosage automatique. Le lessive pour textiles est dosé automatiquement, en fonction de la quantité de linge dans le tambour.

### dosage manuel



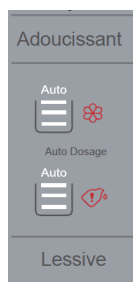
Il est possible de sélectionner manuellement la valeur de dosage de la lessive souhaitée. Nous pouvons régler nous-mêmes la valeur de dosage souhaitée du détergent. Il existe trois niveaux, petit, moyen et grand. Le dosage manuel est sélectionné lorsque l'icône Auto n'est pas activée et que des lignes peuvent être sélectionnées (petit, moyen, grand).

### Lessive Désactivé



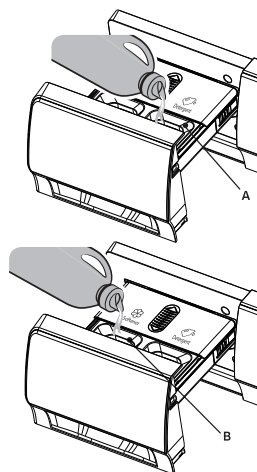
Le détergent est désactivé et ne sera pas dosé à la fin du programme. Cela est visible sur l'écran comme dans l'image ci-dessous. Aucune indication LED.

## ► Ajout de lessive et d'adoucissant



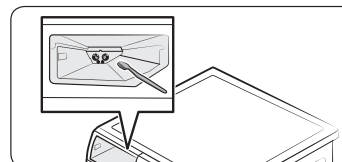
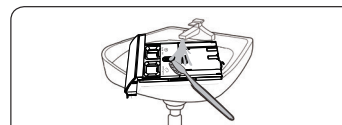
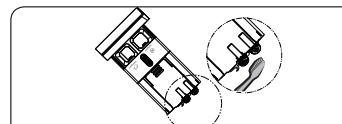
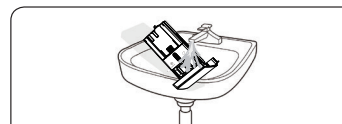
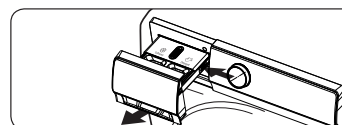
Si les icônes / clignotent, cela indique que la quantité de lessive / adoucissant est insuffisante. Veuillez en ajouter jusqu'à un maximum de 0,65L de lessive ou 0,35L d'adoucissant.

## ► Rajout de lessive / adoucissant



1. Faites glisser pour ouvrir le tiroir à lessive.
2. Ajoutez une quantité appropriée de lessive dans le compartiment à lessive automatique (A).
3. Si nécessaire, ajoutez une quantité appropriée d'adoucissant dans le compartiment à adoucissant automatique (B).
4. Fermez le tiroir d'auto dosage.

## ► Nettoyage



1. Tout en maintenant le levier de dégagement situé à l'intérieur du compartiment, faites glisser le tiroir pour l'ouvrir et retirez-le de la machine.
2. Ouvrez les couvercles des deux compartiments, ajoutez de l'eau et agitez pour détacher/enlever les résidus de savon. Répétez jusqu'à ce que les tâches disparaissent.
3. Nettoyez les bouchons de vannes des deux compartiments avec une brosse à poils souples.
4. Nettoyez les composants du tiroir à l'eau courante, en utilisant une brosse à poils souples.
5. Nettoyez les contours du compartiment à l'aide d'une brosse à poils souples. Pensez, à nettoyer les bouchons de valves pour éviter le risque d'encrassement.
6. Une fois le nettoyage terminé, remettez le tiroir en place en vous assurant qu'il se déplace librement lorsqu'il est rétracté.

2189120-X08081189C